

Beknopt overzicht van de inhoud van de werksessies

HS 1 Verkenning interface

Meetkundevenster, algebravenster, invoerveld en commandolijst. helpfunctie en forum.

HS 2 Dynamische meetkunde

Basisconstructies en toepassingen.

HS 3 Gevorderde technieken

Invoerveld, overzicht constructiestappen, meetkundige plaatsen, aanvinkvakje, invoegen afbeeldingen, animaties...

HS 4 Grafiekvenster

Precalculus. Grafische voorstellingen van functies. Invloed van parameters. Schuifknoppen. Toevoegen van tekst en formules.

HS 5 Precalculus deel 1

Werkbladen veeltermfuncties, homografische-, rationale- en irrationale functies. Onderzoeksopdrachten. Krommen...

HS 6 Precalculus deel 2

Logaritmische- en exponentiële functies.

HS 7 Goniometrie

Werkbladen goniometrische functies.

HS 8 Analyse afgeleiden

Meetkundige betekenis afgeleide en verband met raaklijn, extrema, buigpunten...

HS 9 Analyse integralen

Bepaalde integralen, ondersom en bovensom, middelwaardestelling, toepassingen ...

HS 10 Creatieve toepassingen

Extremumproblemen. Mathematiseren.

Mathelo nascholingsaanbod najaar 2016

GeoGebra in de eerste graad

GeoGebra in de tweede graad

GeoGebra in de derde graad

GeoGebra voor gevorderden

Beschrijvende statistiek met GeoGebra
(inclusief leerlingenwerkboek)

MATHELO

Bosveldstraat 7

9230 Wetteren

ivan.dewinne@telenet.be

**Blijf op de hoogte van de nieuwste
GeoGebra ontwikkelingen !**



Sluit je nu gratis aan bij de Mathelo
gebruikersgroep van GeoGebra

www.geogebra.org/groups

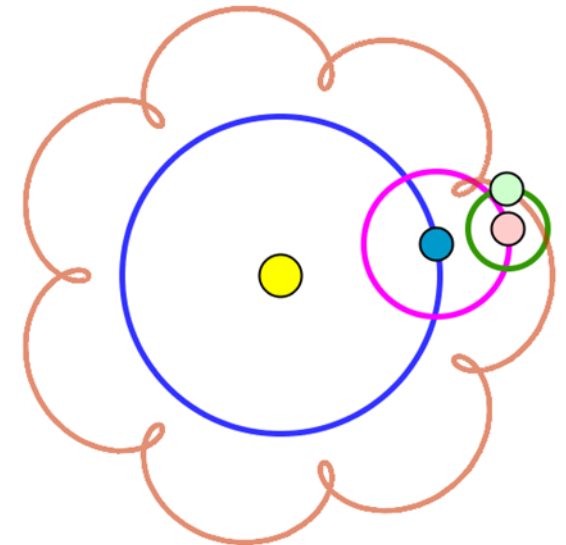
Groepscode WEZBX

ONLINE NASCHOLING WISKUNDE



WEBCURSUS

GEOGEBRA IN DE DERDE GRAAD



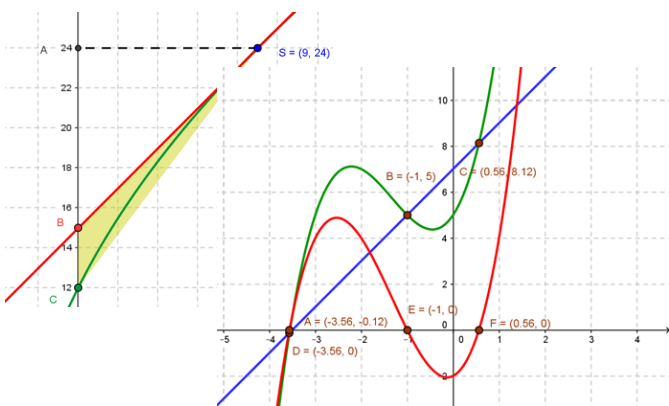
WWW.MATHELO.NET

Het gebruik van GeoGebra, een gratis pakket voor dynamische meetkunde, algebra, analyse, statistiek en ruimtemeetkunde biedt ongetwijfeld een meerwaarde aan ons hedendaags wiskundeonderwijs.

Als ondersteuning hierbij worden een aantal "online" nascholingslessen georganiseerd via de website nascholing.mathelo.net

Doelstellingen

De deelnemers kunnen na afloop GeoGebra vlot gebruiken, het beschikbare lesmateriaal integreren in hun lessen en zelf interactieve bestanden maken als demonstratie voor hun leerlingen.



Syllabus en werkbladen

Een uitgebreide syllabus met bijhorende applets en leerlingenwerkbladen en oefeningen zijn vrij ter beschikking via de website. Het ontwikkelde lesmateriaal kan direct gebruikt worden in de klas als demonstratie door de leerkracht of als hulpmiddel voor begeleid zelfstandig leren door de leerlingen.

Lesmateriaal gebundeld in GeoGebraboek.

Doelgroep

Wiskundeleraren derde graad ASO, TSO en KSO in Vlaanderen. Voortgezet onderwijs Nederland: havo en vwo

Leiding

Ivan De Winne, wiskundeleerkracht webmaster mathelo.net voorzitter GeoGebra Instituut Vlaanderen

Data

De 10 interactieve "online" sessies kunnen individueel of in team, op school of thuis, op een tijdstip naar keuze worden gevolgd.

Dit lesmateriaal blijft aansluitend toegankelijk tot einde van het schooljaar via het leerplatform.

Praktisch

Stap 1: inschrijving via de website www.mathelo.net

Na inschrijving ontvangt u per e-mail een bevestiging met de registratieprocedure.

Stap 2: betaling van het inschrijvingsgeld.

Stap 2: registratie als gebruiker op het leerplatform nascholing.mathelo.net

Stap 4: deelnemers ontvangen per e-mail een



Inschrijvingsformulier GeoGebra in de derde graad

Inschrijven tot 30 november 2016
via www.mathelo.net

of

deze inschrijvingsstrook opsturen naar Mathelo, Bosveldstraat 7, 9230 Wetteren

Naam

Straat: Nr/bus

Postnr: Gemeente:

E-mail:

Instelling:

Straat: Nr/bus

Postnr: Gemeente:

E-mail:

Telefoonnummer:

De totale bijdrage van € wordt:

door 1 deelnemer overgemaakt

door de school overgemaakt op

rekeningnummer BE26 7330 2107 8029 t.a.v. Mathelo met vermelding van naam van de school en e-mailadres van één deelnemer

Bij meerdere deelnemers, deze strook kopiëren

Prijs eerste deelnemer € 140

Prijs vanaf tweede deelnemer € 70